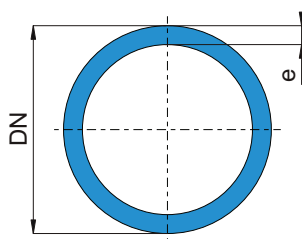


Rury PE HD 100

do instalacji sieci wodociagowych

wg PN-EN 12201-2



SDR 26 PN 6				SDR 17 PN 10			SDR 11 PN 16		
DN/OD	e [mm]	waga [kg/m]	indeks -	e [mm]	waga [kg/m]	indeks -	e [mm]	waga [kg/m]	indeks -
w kregach									
32				2,0	0,19	3121248800	3,0	0,28	3121268800
40				2,4	0,29	3121348780	3,7	0,43	3121368780
50				3,0	0,45	3121448760	4,6	0,66	3121468760
63				3,8	0,71	3121548760	5,8	1,05	3121568760
75				4,5	1,01	3121648760	6,8	1,47	3121668760
90				5,4	1,45	3121849740	8,2	2,13	3121869740
110				6,6	2,17	3122049740	10,0	3,17	3122069740
w odcinkach prostych									
90	3,5	0,96	3121829540	5,4	1,45	3121849540	8,2	2,13	3121869540
110	4,2	1,41	3122029540	6,6	2,17	3122049540	10,0	3,17	3122069540
125	4,8	1,83	3122129540	7,4	2,80	3122149540	11,4	4,11	3122169540
140	5,4	2,31	3122229540	8,3	3,47	3122249540	12,7	5,13	3122269540
160	6,2	3,03	3122329540	9,5	4,54	3122349540	14,6	6,74	3122369540
180	6,9	3,79	3122429540	10,7	5,75	3122449540	16,4	8,51	3122469540
200	7,7	4,70	3122529540	11,9	7,10	3122549540	18,2	10,50	3122569540
225	8,6	5,91	3122629540	13,4	9,00	3122649540	20,5	13,30	3122669540
250	9,6	7,32	3122729540	14,8	11,04	3122749540	22,7	16,37	3122769540
280	10,7	9,14	3122829540	16,6	13,87	3122849540	25,4	20,52	3122869540
315	12,1	11,63	3122929540	18,7	17,58	3122949540	28,6	25,99	3122969540
355	13,6	14,73	3123029540	21,1	22,35	3123049540	32,2	32,98	3123069540
400	15,3	18,68	3123129540	23,7	28,30	3123149540	36,3	41,89	3123169540
450	17,2	23,62	3123229540	26,7	35,86	3123249540	40,9	53,09	3123269540
500	19,1	29,14	3123329540	29,7	44,32	3123349540	45,4	65,49	3123369540
560	21,4	36,57	3123429540	33,2	55,49	3123449540	50,8	82,08	3123469540
630	24,1	46,33	3123529540	37,4	70,32	3123549540	57,2	103,96	3123569540
710	27,2	58,93	3123629540	42,1	89,22	3123649540	64,5	132,11	3123669540
800	30,6	74,70	3123729540	47,4	113,19	3123749540	72,6	167,56	3123769540

Wymiary:

* wymiar odniesiony do srednicy zewnetrznej DN/OD

srednica DN 32 - 110 - kregi

srednica DN 90 - 800 - odcinki proste o standardowej dlugosci -12m

inne dlugosci rur na zapytanie

rury o innych szeregach wymiarowych dostepne na zapytanie

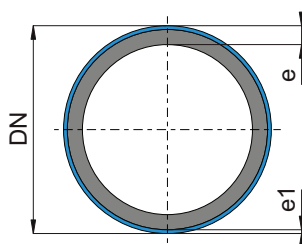
Kolor:

srednica DN 32 - 75 - bledkitny

srednica DN 90 - 800 - czarny z bledkitnymi pasami

Rury PE HD 100-RCdo instalacji sieci wodociągowych
Typ 2 / 2 (dwuwarstwowe)

wg PN-EN 12201-2



SDR 17 PN 10					SDR 11 PN 16				
DN/OD	e [mm]	e1 [mm]	waga [kg/m]	indeks -	e [mm]	e1 [mm]	waga [kg/m]	indeks -	
w kręgach									
25					2,3	0,4	0,17	3721168800	
32	2,0	0,4	0,19	3721248800	3,0	0,6	0,28	3721268800	
40	2,4	0,4	0,29	3721348780	3,7	0,6	0,43	3721368780	
50	3,0	0,6	0,45	3721448760	4,6	1,0	0,66	3721468760	
63	3,8	0,6	0,71	3721548760	5,8	1,2	1,05	3721568760	
75	4,5	1,0	1,01	3721648760	6,8	1,5	1,47	3721668760	
90	5,4	1,2	1,45	3721848740	8,2	1,5	2,13	3721868740	
110	6,6	1,5	2,17	3722048740	10,0	2,0	3,17	3722068740	
w odcinkach prostych									
90	5,4	1,2	1,45	3721848540	8,2	1,5	2,13	3721868540	
110	6,6	1,5	2,17	3722048540	10,0	2,0	3,17	3722068540	
125	7,4	1,5	2,80	3722148540	11,4	2,0	4,11	3722168540	
140	8,3	1,5	3,47	3722248540	12,7	2,0	5,13	3722268540	
160	9,5	2,0	4,54	3722348540	14,6	2,3	6,74	3722368540	
180	10,7	2,0	5,75	3722448540	16,4	2,3	8,51	3722468540	
200	11,9	2,0	7,10	3722548540	18,2	2,5	10,50	3722568540	
225	13,4	2,3	9,00	3722648540	20,5	2,5	13,30	3722668540	
250	14,8	2,3	11,04	3722748540	22,7	2,5	16,37	3722768540	
280	16,6	2,3	13,87	3722848540	25,4	2,7	20,52	3722868540	
315	18,7	2,5	17,58	3722948540	28,6	3,0	25,99	3722968540	
355	21,1	2,5	22,35	3723048540	32,2	3,5	32,98	3723068540	
400	23,7	2,7	28,30	3723148540	36,3	4,0	41,89	3723168540	
450	26,7	2,7	35,86	3723248540	40,9	4,0	53,09	3723268540	
500	29,7	3,0	44,32	3723348540	45,4	4,5	65,49	3723368540	
560	33,2	3,5	55,49	3713449540	50,8	5,0	82,08	3713469540	
630	37,4	4,0	70,32	3713549540	57,2	6,0	103,96	3713569540	
710	42,1	4,5	89,22	3713649540	64,5	6,0	132,11	3713669540	
800	47,4	5,0	113,19	3713749540	72,6	6,0	167,56	3713769540	

Wymiary:

* wymiar odniesiony do średnicy zewnętrznej DN/OD

średnica DN 25 - 110 - kręgi

średnica DN 90 - 800 - odcinki proste o standardowej długości -12m

średnica DN 560 - 800 - rury jednowarstwowe

inne długości rur na zapytanie

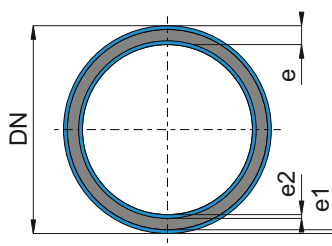
Kolor:

średnica DN 25 - 500 - warstwa wewnętrzna: czarna; warstwa zewnętrzna: błękitna z białymi pasami

średnica DN 560 - 800 - czarny z błękitnymi pasami

Rury PE HD 100-RCdo instalacji sieci wodociągowych
Typ 2 / 3 (trójwarstwowe)

wg PN-EN 12201-2



SDR 17 PN 10					SDR 11 PN 16				
DN/OD	e [mm]	e1 [mm]	waga [kg/m]	indeks -	e [mm]	e1 [mm]	waga [kg/m]	indeks -	
w kręgach									
32					3,0	0,6	0,28	3761268800	
40					3,7	0,6	0,43	3761368780	
50	3,0	0,6	0,45	3761448760	4,6	1,0	0,66	3761468760	
63	3,8	0,6	0,71	3761548760	5,8	1,2	1,05	3761568760	
75	4,5	1,0	1,01	3761648760	6,8	1,5	1,47	3761668760	
90	5,4	1,2	1,45	3761848740	8,2	1,5	2,13	3761868740	
110	6,6	1,5	2,17	3762048740	10,0	2,0	3,17	3762068740	
w odcinkach prostych									
90	5,4	1,2	1,45	3761848540	8,2	1,5	2,13	3761868540	
110	6,6	1,5	2,17	3762048540	10,0	2,0	3,17	3762068540	
125	7,4	1,5	2,80	3762148540	11,4	2,0	4,11	3762168540	
140	8,3	1,5	3,47	3762248540	12,7	2,0	5,13	3762268540	
160	9,5	2,0	4,54	3762348540	14,6	2,3	6,74	3762368540	
180	10,7	2,0	5,75	3762448540	16,4	2,3	8,51	3762468540	
200	11,9	2,0	7,10	3762548540	18,2	2,5	10,50	3762568540	
225	13,4	2,3	9,00	3762648540	20,5	2,5	13,30	3762668540	
250	14,8	2,3	11,04	3762748540	22,7	2,5	16,37	3762768540	

Wymiary:

* wymiar odniesiony do średnicy zewnętrznej DN/OD

średnica DN 32 - 110 - kręgi

średnica DN 90 - 250 - odcinki proste o standardowej długości -12m

inne długości rur na zapytanie

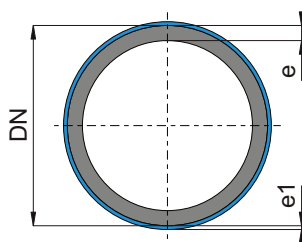
Kolor:

średnica DN 32 - 250 - warstwa środkowa: czarna; warstwa zewnętrzna, wewnętrzna: błękitna

Rury PE HD 100-RC / PP

z dodatkową zewnętrzną warstwą ochronną do instalacji sieci wodociągowych
Typ 3 (dwuwarstwowe)

wg PN-EN 12201-2



SDR 17 PN 10					SDR 11 PN 16				
DN/OD	e [mm]	e1 [mm]	waga [kg/m]	indeks -	e [mm]	e1 [mm]	waga [kg/m]	indeks -	
63	3,8	0,8	0,87	3731546540	5,8	0,8	1,21	3731566540	
75	4,5	1,0	1,24	3731646540	6,8	1,0	1,70	3731666540	
90	5,4	1,2	1,79	3731846540	8,2	1,2	2,46	3731866540	
110	6,6	1,5	2,68	3732046540	10,0	1,5	3,69	3732066540	
125	7,4	1,5	3,34	3732146540	11,4	1,5	4,69	3732166540	
140	8,3	1,5	4,12	3732246540	12,7	1,5	5,78	3732266540	
160	9,5	2,0	5,53	3732346540	14,6	2,0	7,73	3732366540	
180	10,7	2,0	6,87	3732446540	16,4	2,0	9,63	3732466540	
200	11,9	2,0	8,34	3732546540	18,2	2,0	11,74	3732566540	
225	13,4	2,3	10,60	3732646540	20,5	2,3	14,91	3732666540	
250	14,8	2,3	12,83	3732746540	22,7	2,3	18,15	3732766540	
280	16,6	2,3	15,87	3732846540	25,4	2,3	22,51	3732866540	
315	18,7	2,5	20,02	3732946540	28,6	2,5	28,43	3732966540	
355	21,1	2,5	25,10	3733046540	32,2	2,5	35,73	3733066540	
400	23,7	2,7	31,64	3733146540	36,3	2,7	45,23	3733166540	
450	26,7	2,7	39,62	3733246540	40,9	2,7	56,85	3733266540	
500	29,7	3,0	48,95	3733346540	45,4	3,0	70,12	3733366540	

Wymiary:

* wymiar odniesiony do średnicy zewnętrznej DN/OD

średnica DN 63 - 500 - odcinki proste o standardowej długości -12m

inne długości rur na zapytanie

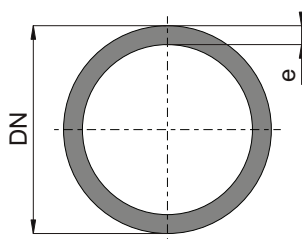
Kolor:

średnica DN 63 - 500 - warstwa wewnętrzna: czarna; warstwa zewnętrzna: niebieska z zielonymi paskami

Rury PE HD 100

do instalacji sieci kanalizacyjnych

wg PN-EN 12201-2



SDR 26 PN 6				SDR 17 PN 10			SDR 11 PN 16		
DN/OD	e [mm]	waga [kg/m]	indeks -	e [mm]	waga [kg/m]	indeks -	e [mm]	waga [kg/m]	indeks -
w kręgach									
32				2,0	0,19	3321249800	3,0	0,28	3321269800
40				2,4	0,29	3321349780	3,7	0,43	3321369780
50				3,0	0,45	3321449760	4,6	0,66	3321469760
63				3,8	0,71	3321549760	5,8	1,05	3321569760
75				4,5	1,01	3321649760	6,8	1,47	3321669760
90				5,4	1,45	3321849740	8,2	2,13	3321869740
110				6,6	2,17	3322049740	10,0	3,17	3322069740
w odcinkach prostych									
90	3,5	0,96	3321829540	5,4	1,45	3321849540	8,2	2,13	3321869540
110	4,2	1,41	3322029540	6,6	2,17	3322049540	10,0	3,17	3322069540
125	4,8	1,83	3322129540	7,4	2,80	3322149540	11,4	4,11	3322169540
140	5,4	2,31	3322229540	8,3	3,47	3322249540	12,7	5,13	3322269540
160	6,2	3,03	3322329540	9,5	4,54	3322349540	14,6	6,74	3322369540
180	6,9	3,79	3322429540	10,7	5,75	3322449540	16,4	8,51	3322469540
200	7,7	4,70	3322529540	11,9	7,10	3322549540	18,2	10,50	3322569540
225	8,6	5,91	3322629540	13,4	9,00	3322649540	20,5	13,30	3322669540
250	9,6	7,32	3322729540	14,8	11,04	3322749540	22,7	16,37	3322769540
280	10,7	9,14	3322829540	16,6	13,87	3322849540	25,4	20,52	3322869540
315	12,1	11,63	3322929540	18,7	17,58	3322949540	28,6	25,99	3322969540
355	13,6	14,73	3323029540	21,1	22,35	3323049540	32,2	32,98	3323069540
400	15,3	18,68	3323129540	23,7	28,30	3323149540	36,3	41,89	3323169540
450	17,2	23,62	3323229540	26,7	35,86	3323249540	40,9	53,09	3323269540
500	19,1	29,14	3323329540	29,7	44,32	3323349540	45,4	65,49	3323369540
560	21,4	36,57	3323429540	33,2	55,49	3323449540	50,8	82,08	3323469540
630	24,1	46,33	3323529540	37,4	70,32	3323549540	57,2	103,96	3323569540
710	27,2	58,93	3323629540	42,1	89,22	3323649540	64,5	132,11	3323669540
800	30,6	74,70	3323729540	47,4	113,19	3323749540	72,6	167,56	3323769540

Wymiary:

* wymiar odniesiony do średnicy zewnętrznej DN/OD

średnica DN 32 - 110 - kręgi

średnica DN 90 - 800 - odcinki proste o standardowej długości -12m

inne długości rur na zapytanie

rury o innych szeregach wymiarowych dostępne na zapytanie

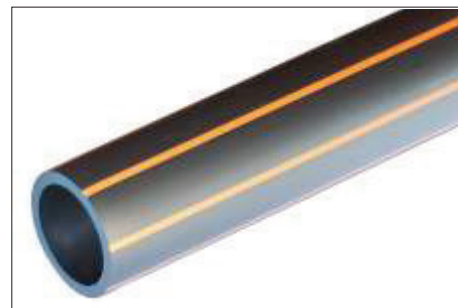
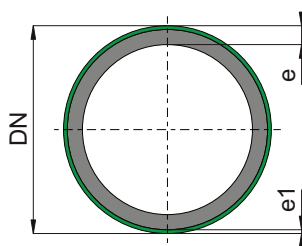
Kolor:

średnica DN 32 - 800 - czarny

Rury PE HD 100-RC

do instalacji sieci kanalizacyjnych
Typ 2 / 2 (dwuwarstwowe)

wg PN-EN 12201-2



SDR 17 PN 10					SDR 11 PN 16				
DN/OD	e [mm]	e1 [mm]	waga [kg/m]	indeks -	e [mm]	e1 [mm]	waga [kg/m]	indeks -	
w kręgach									
32	2,0	0,4	0,19	3921246800	3,0	0,6	0,28	3921266800	
40	2,4	0,4	0,29	3921346780	3,7	0,6	0,43	3921366780	
50	3,0	0,6	0,45	3921446760	4,6	1,0	0,66	3921466760	
63	3,8	0,6	0,71	3921546760	5,8	1,2	1,05	3921566760	
75	4,5	1,0	1,01	3921646760	6,8	1,5	1,47	3921666760	
90	5,4	1,2	1,45	3921846740	8,2	1,5	2,13	3921866740	
110	6,6	1,5	2,17	3922046740	10,0	2,0	3,17	3922066740	
w odcinkach prostych									
90	5,4	1,2	1,45	3921846540	8,2	1,5	2,13	3921866540	
110	6,6	1,5	2,17	3922046540	10,0	2,0	3,17	3922066540	
125	7,4	1,5	2,80	3922146540	11,4	2,0	4,11	3922166540	
140	8,3	1,5	3,47	3922246540	12,7	2,0	5,13	3922266540	
160	9,5	2,0	4,54	3922346540	14,6	2,3	6,74	3922366540	
180	10,7	2,0	5,75	3922446540	16,4	2,3	8,51	3922466540	
200	11,9	2,0	7,10	3922546540	18,2	2,5	10,50	3922566540	
225	13,4	2,3	9,00	3922646540	20,5	2,5	13,30	3922666540	
250	14,8	2,3	11,04	3922746540	22,7	2,5	16,37	3922766540	
280	16,6	2,3	13,87	3922846540	25,4	2,7	20,52	3922866540	
315	18,7	2,5	17,58	3922946540	28,6	3,0	25,99	3922966540	
355	21,1	2,5	22,35	3923046540	32,2	3,5	32,98	3923066540	
400	23,7	2,7	28,30	3923146540	36,3	4,0	41,89	3923166540	
450	26,7	2,7	35,86	3923246540	40,9	4,0	53,09	3923266540	
500	29,7	3,0	44,32	3923346540	45,4	4,5	65,49	3923366540	
560	33,2	3,5	55,49	3913449540	50,8	5,0	82,08	3913469540	
630	37,4	4,0	70,32	3913549540	57,2	6,0	103,96	3913569540	
710	42,1	4,5	89,22	3913649540	64,5	6,0	132,11	3913669540	
800	47,4	5,0	113,19	3913749540	72,6	6,0	167,56	3913769540	

Wymiary:

* wymiar odniesiony do średnicy zewnętrznej DN/OD

średnica DN 32 - 110 - kręgi

średnica DN 90 - 800 - odcinki proste o standardowej długości -12m

średnica DN 560 - 800 - rury jednowarstwowe

inne długości rur na zapytanie

Kolor:

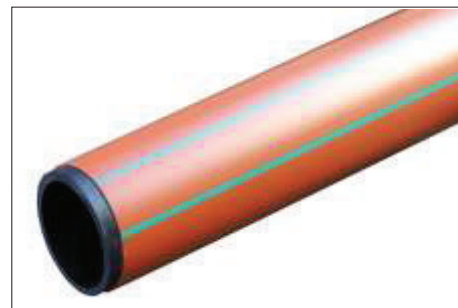
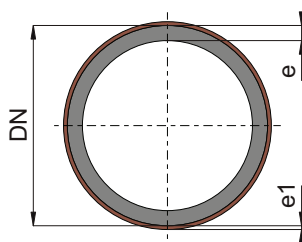
średnica DN 32 - 500 - warstwa wewnętrzna: czarna; warstwa zewnętrzna: czarna z brązowymi pasami

średnica DN 560 - 800 - czarny z brązowymi pasami

Rury PE HD 100-RC / PP

z dodatkową zewnętrzną warstwą ochronną do instalacji sieci kanalizacyjnych
Typ 3 (dwuwarstwowe)

wg PN-EN 12201-2



SDR 17 PN 10					SDR 11 PN 16				
DN/OD	e [mm]	e1 [mm]	waga [kg/m]	indeks -	e [mm]	e1 [mm]	waga [kg/m]	indeks -	
63	3,8	0,8	0,87	3931546540	5,8	0,8	1,21	3931566540	
75	4,5	1,0	1,24	3931646540	6,8	1,0	1,70	3931666540	
90	5,4	1,2	1,79	3931846540	8,2	1,2	2,46	3931866540	
110	6,6	1,5	2,68	3932046540	10,0	1,5	3,69	3932066540	
125	7,4	1,5	3,34	3932146540	11,4	1,5	4,69	3932166540	
140	8,3	1,5	4,12	3932246540	12,7	1,5	5,78	3932266540	
160	9,5	2,0	5,53	3932346540	14,6	2,0	7,73	3932366540	
180	10,7	2,0	6,87	3932446540	16,4	2,0	9,63	3932466540	
200	11,9	2,0	8,34	3932546540	18,2	2,0	11,74	3932566540	
225	13,4	2,3	10,60	3932646540	20,5	2,3	14,91	3932666540	
250	14,8	2,3	12,83	3932746540	22,7	2,3	18,15	3932766540	
280	16,6	2,3	15,87	3932846540	25,4	2,3	22,51	3932866540	
315	18,7	2,5	20,02	3932946540	28,6	2,5	28,43	3932966540	
355	21,1	2,5	25,10	3933046540	32,2	2,5	35,73	3933066540	
400	23,7	2,7	31,64	3933146540	36,3	2,7	45,23	3933166540	
450	26,7	2,7	39,62	3933246540	40,9	2,7	56,85	3933266540	
500	29,7	3,0	48,95	3933346540	45,4	3,0	70,12	3933366540	

Wymiary:

* wymiar odniesiony do średnicy zewnętrznej DN/OD

średnica DN 63 - 500 - odcinki proste o standardowej długości -12m

inne długości rur na zapytanie

Kolor:

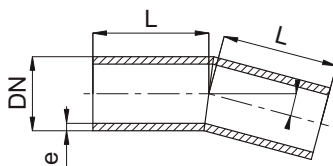
średnica DN 63 - 500 - warstwa wewnętrzna: czarna; warstwa zewnętrzna: brązowa z zielonymi paskami

Łuk segmentowy PE HD 100

1° - 30°

do instalacji sieci wodociagowych
do instalacji sieci kanalizacyjnych
wg PN-EN 12201-3

do instalacji sieci gazowych
wg PN-EN 1555-3



DN/OD	L [mm]	SDR 17		SDR 11	
		e [mm]	indeks	e [mm]	indeks
90	180	5,4	3241184150	8,2	3241186150
110	180	6,6	3241204150	10,0	3241206150
125	200	7,4	3241214150	11,4	3241216150
140	200	8,3	3241224150	12,7	3241226150
160	220	9,5	3241234150	14,6	3241236150
180	220	10,7	3241244150	16,4	3241246150
200	240	11,9	3241254150	18,2	3241256150
225	240	13,4	3241264150	20,5	3241266150
250	300	14,8	3241274150	22,7	3241276150
280	300	16,6	3241284150	25,4	3241286150
315	360	18,7	3241294150	28,6	3241296150
355	400	21,1	3241304150	32,2	3241306150
400	460	23,7	3241314150	36,3	3241316150
450	520	26,7	3241324150	40,9	3241326150
500	600	29,7	3241334150	45,4	3241336150
560	700	33,2	3241344150	50,8	3241346150
630	750	37,4	3241354150	57,2	3241356150
710	800	42,1	3241364150	64,5	3241366150
800	850	47,4	3241374150	72,6	3241376150

Wymiary:

- * wymiar odniesiony do średnicy zewnętrznej DN/OD
- współczynnik zmniejszenia ciśnienia 0,8 przy SF=1,25
- inne szeregi wymiarowe łuków na zapytanie
- indeks ustalony dla łuków do sieci wodociagowych, kąt 15

Kolor:

- średnica DN 90 - 800 - czarny z błękitnymi pasami - woda
- średnica DN 90 - 800 - czarny - kanalizacja
- średnica DN 90 - 630 - pomarańczowy - gaz

Łuk segmentowy PE HD 100

31° - 60°

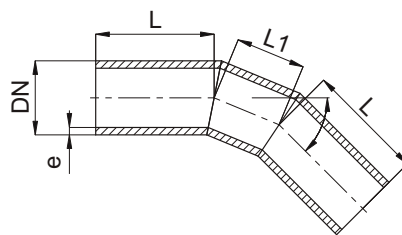
do instalacji sieci wodociagowych

do instalacji sieci kanalizacyjnych

wg PN-EN 12201-3

do instalacji sieci gazowych

wg PN-EN 1555-3



DN/OD	L [mm]	L1 [mm]	SDR 17		SDR 11	
			e [mm]	indeks	e [mm]	indeks
90	180	91	5,4	3241184450	8,2	3241186450
110	180	95	6,6	3241204450	10,0	3241206450
125	200	108	7,4	3241214450	11,4	3241216450
140	200	122	8,3	3241224450	12,7	3241226450
160	220	139	9,5	3241234450	14,6	3241236450
180	220	155	10,7	3241244450	16,4	3241246450
200	240	173	11,9	3241254450	18,2	3241256450
225	240	194	13,4	3241264450	20,5	3241266450
250	300	216	14,8	3241274450	22,7	3241276450
280	300	242	16,6	3241284450	25,4	3241286450
315	360	272	18,7	3241294450	28,6	3241296450
355	400	307	21,1	3241304450	32,2	3241306450
400	460	346	23,7	3241314450	36,3	3241316450
450	520	390	26,7	3241324450	40,9	3241326450
500	600	435	29,7	3241334450	45,4	3241336450
560	700	487	33,2	3241344450	50,8	3241346450
630	750	548	37,4	3241354450	57,2	3241356450
710	800	618	42,1	3241364450	64,5	3241366450
800	850	696	47,4	3241374450	72,6	3241376450

Wymiary:

* wymiar odniesiony do średnicy zewnętrznej DN/OD

współczynnik zmniejszenia ciśnienia 0,8 przy SF=1,25

inne szeregi wymiarowe łuków na zapytanie

indeks ustalony dla łuków do sieci wodociagowych, kąt 45

Kolor:

średnica DN 90 - 800 - czarny z błękitnymi pasami - woda

średnica DN 90 - 800 - czarny - kanalizacja

średnica DN 90 - 630 - pomarańczowy - gaz

Łuk segmentowy PE HD 100

61° - 90°

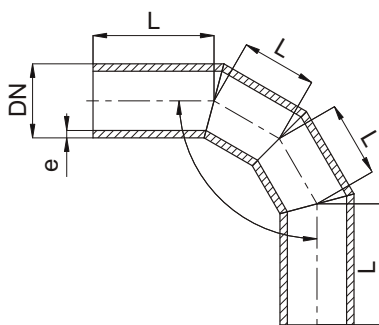
do instalacji sieci wodociagowych

do instalacji sieci kanalizacyjnych

wg PN-EN 12201-3

do instalacji sieci gazowych

wg PN-EN 1555-3



DN/OD	L [mm]	L1 [mm]	SDR 17		SDR 11	
			e [mm]	indeks	e [mm]	indeks
90	180	109	5,4	3241184900	8,2	3241186900
110	180	117	6,6	3241204900	10,0	3241206900
125	200	134	7,4	3241214900	11,4	3241216900
140	200	151	8,3	3241224900	12,7	3241226900
160	220	172	9,5	3241234900	14,6	3241236900
180	220	193	10,7	3241244900	16,4	3241246900
200	240	215	11,9	3241254900	18,2	3241256900
225	240	241	13,4	3241264900	20,5	3241266900
250	300	268	14,8	3241274900	22,7	3241276900
280	300	300	16,6	3241284900	25,4	3241286900
315	360	337	18,7	3241294900	28,6	3241296900
355	400	380	21,1	3241304900	32,2	3241306900
400	460	426	23,7	3241314900	36,3	3241316900
450	520	483	26,7	3241324900	40,9	3241326900
500	600	535	29,7	3241334900	45,4	3241336900
560	700	600	33,2	3241344900	50,8	3241346900
630	750	675	37,4	3241354900	57,2	3241356900
710	800	760	42,1	3241364900	64,5	3241366900
800	850	856	47,4	3241374900	72,6	3241376900

Wymiary:

* wymiar odniesiony do średnicy zewnętrznej DN/OD

współczynnik zmniejszenia ciśnienia 0,8 przy SF=1,25

inne szeregi wymiarowe łuków na zapytanie

indeks ustalony dla łuków do sieci wodociagowych, kąt 90

Kolor:

średnica DN 90 - 800 - czarny z błękitnymi pasami - woda

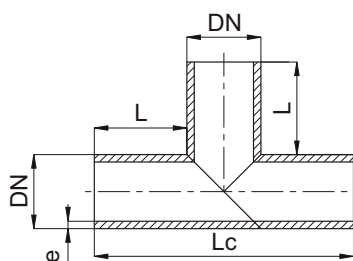
średnica DN 90 - 800 - czarny - kanalizacja

średnica DN 90 - 630 - pomarańczowy - gaz

Trójnik segmentowy PE HD 100 90°

do instalacji sieci wodociagowych
do instalacji sieci kanalizacyjnych
wg PN-EN 12201-3

do instalacji sieci gazowych
wg PN-EN 1555-3



DN/OD	L [mm]	Lc [mm]	SDR 17		SDR 11	
			e [mm]	indeks	e [mm]	indeks
90	180	450	5,4	3242180040	8,2	3242180060
110	180	470	6,6	3242200040	10,0	3242200060
125	200	525	7,4	3242210040	11,4	3242210060
140	200	540	8,3	3242220040	12,7	3242220060
160	220	600	9,5	3242230040	14,6	3242230060
180	220	620	10,7	3242240040	16,4	3242240060
200	240	680	11,9	3242250040	18,2	3242250060
225	240	705	13,4	3242260040	20,5	3242260060
250	300	850	14,8	3242270040	22,7	3242270060
280	300	880	16,6	3242280040	25,4	3242280060
315	360	1035	18,7	3242290040	28,6	3242290060
355	400	1155	21,1	3242300040	32,2	3242300060
400	460	1320	23,7	3242310040	36,3	3242310060
450	520	1490	26,7	3242320040	40,9	3242320060
500	600	1700	29,7	3242330040	45,4	3242330060
560	700	1960	33,2	3242340040	50,8	3242340060
630	750	2130	37,4	3242350040	57,2	3242350060
710	800	2310	42,1	3242360040	64,5	3242360060
800	850	2500	47,4	3242370040	72,6	3242370060

Wymiary:

- * wymiar odniesiony do średnicy zewnętrznej DN/OD
- współczynnik zmniejszenia ciśnienia 0,6 przy SF=1,25
- inne szeregi wymiarowe trójników na zapytanie
- indeks ustalony dla trójników do sieci wodociagowych, kąt 90

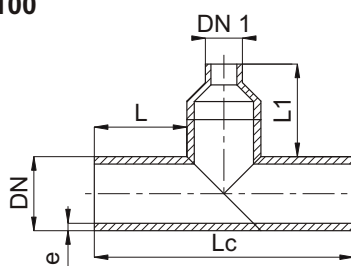
Kolor:

- średnica DN 90 - 400 - czarny z błękitnymi pasami - woda
- średnica DN 90 - 400 - czarny - kanalizacja
- średnica DN 90 - 400 - pomarańczowy - gaz

Trójnik segmentowy redukcyjny PE HD 100 90°

do instalacji sieci wodociagowych
do instalacji sieci kanalizacyjnych
wg PN-EN 12201-3

do instalacji sieci gazowych
wg PN-EN 1555-3



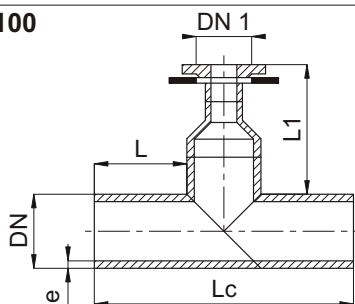
DN/OD	DN/OD1	L [mm]	L1 [mm]	Lc [mm]	SDR 17		SDR 11	
					e [mm]	indeks	e [mm]	indeks
90	63	180	310	450	5,4	3243181540	8,2	3243181560
110	63	180	320	470	6,6	3243201540	10,0	3243201560
110	90	180	310	470	6,6	3243201840	10,0	3243201860
125	63	200	320	525	7,4	3243211540	11,4	3243211560
125	90	200	320	525	7,4	3243211840	11,4	3243211860
125	110	200	315	525	7,4	3243212040	11,4	3243212060
140	63	200	-	540	8,3	3243221540	12,7	3243221560
140	90	200	-	540	8,3	3243221840	12,7	3243221860
140	110	200	-	540	8,3	3243222040	12,7	3243222060
160	63	220	350	600	9,5	3243231540	14,6	3243231560
160	90	220	350	600	9,5	3243231840	14,6	3243231860
160	110	220	370	600	9,5	3243232040	14,6	3243232060
200	63	240	480	680	11,9	3243251540	18,2	3243251560
200	90	240	480	680	11,9	3243251840	18,2	3243251860
200	110	240	500	680	11,9	3243252040	18,2	3243252060
200	160	240	350	680	11,9	3243252340	18,2	3243252360
225	63	240	510	705	13,4	3243261540	20,5	3243261560
225	90	240	510	705	13,4	3243261840	20,5	3243261860
225	110	240	530	705	13,4	3243262040	20,5	3243262060
225	160	240	380	705	13,4	3243262340	20,5	3243262360
250	90	300	580	850	14,8	3243271840	22,7	3243271860
250	110	300	600	850	14,8	3243272040	22,7	3243272060
250	160	300	450	850	14,8	3243272340	22,7	3243272360
250	225	300	415	850	14,8	3243272640	22,7	3243272660
280	90	300	730	880	16,6	3243281840	25,4	3243281860
280	110	300	750	880	16,6	3243282040	25,4	3243282060
280	160	300	600	880	16,6	3243282340	25,4	3243282360
280	225	300	565	880	16,6	3243282640	25,4	3243282660
315	90	360	780	1035	18,7	3243291840	28,6	3243291860
315	110	360	800	1035	18,7	3243292040	28,6	3243292060
315	160	360	650	1035	18,7	3243292340	28,6	3243292360
315	225	360	510	1035	18,7	3243292640	28,6	3243292660
355	90	400	910	1155	21,1	3243301840	32,2	3243301860
355	110	400	930	1155	21,1	3243302040	32,2	3243302060
355	160	400	780	1155	21,1	3243302340	32,2	3243302360
355	225	400	640	1155	21,1	3243302640	32,2	3243302660
355	315	400	490	1155	21,1	3243302940	32,2	3243302960
400	90	460	1010	1320	23,7	3243311840	36,3	3243311860
400	110	460	1030	1320	23,7	3243312040	36,3	3243312060
400	160	460	880	1320	23,7	3243312340	36,3	3243312360
400	225	460	740	1320	23,7	3243312640	36,3	3243312660
400	315	460	590	1320	23,7	3243312940	36,3	3243312960

Wymiary: * wymiar odniesiony do średnicy zewnętrznej DN/OD współczynnik zmniejszenia ciśnienia 0,6 przy SF=1,25
inne szeregi wymiarowe trójników na zapytanie indeks ustalony dla trójników do sieci wodociagowych, kąt 90
Kolor: średnica DN 90 - 400; czarny z błękitnymi pasami - woda; czarny - kanalizacja; pomarańczowy - gaz

Trójnik segmentowy redukcyjny PE HD 100 z odejściem kołnierzowym 90°

do instalacji sieci wodociagowych
do instalacji sieci kanalizacyjnych
wg PN-EN 12201-3

do instalacji sieci gazowych
wg PN-EN 1555-3



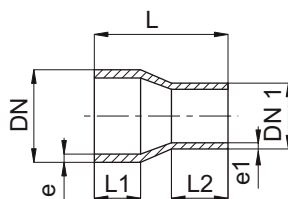
DN/OD	DN/OD1	L [mm]	L1 [mm]	Lc [mm]	SDR 17		SDR 11	
					e [mm]	indeks	e [mm]	indeks
90	50	180	415	450	5,4	3244181540	8,2	3244181560
110	50	180	435	470	6,6	3244201540	10,0	3244201560
110	80	180	430	470	6,6	3244201840	10,0	3244201860
125	50	200	425	525	7,4	3244211540	11,4	3244211560
125	80	200	440	525	7,4	3244211840	11,4	3244211860
125	100	200	445	525	7,4	3244212040	11,4	3244212060
140	50	200	-	540	8,3	3244221540	12,7	3244221560
140	80	200	-	540	8,3	3244221840	12,7	3244221860
140	100	200	-	540	8,3	3244222040	12,7	3244222060
160	50	220	455	600	9,5	3244231540	14,6	3244231560
160	80	220	470	600	9,5	3244231840	14,6	3244231860
160	100	220	500	600	9,5	3244232040	14,6	3244232060
200	50	240	585	680	11,9	3244251540	18,2	3244251560
200	80	240	600	680	11,9	3244251840	18,2	3244251860
200	100	240	630	680	11,9	3244252040	18,2	3244252060
200	150	240	510	680	11,9	3244252340	18,2	3244252360
225	50	240	615	705	13,4	3244261540	20,5	3244261560
225	80	240	630	705	13,4	3244261840	20,5	3244261860
225	100	240	660	705	13,4	3244262040	20,5	3244262060
225	150	240	540	705	13,4	3244262340	20,5	3244262360
250	80	300	700	850	14,8	3244271840	22,7	3244271860
250	100	300	730	850	14,8	3244272040	22,7	3244272060
250	150	300	610	850	14,8	3244272340	22,7	3244272360
250	200	300	545	850	14,8	3244272640	22,7	3244272660
280	80	300	850	880	16,6	3244281840	25,4	3244281860
280	100	300	880	880	16,6	3244282040	25,4	3244282060
280	150	300	760	880	16,6	3244282340	25,4	3244282360
280	200	300	695	880	16,6	3244282640	25,4	3244282660
315	80	360	900	1035	18,7	3244291840	28,6	3244291860
315	100	360	930	1035	18,7	3244292040	28,6	3244292060
315	150	360	810	1035	18,7	3244292340	28,6	3244292360
315	200	360	640	1035	18,7	3244292640	28,6	3244292660
355	80	400	1030	1155	21,1	3244301840	32,2	3244301860
355	100	400	1060	1155	21,1	3244302040	32,2	3244302060
355	150	400	940	1155	21,1	3244302340	32,2	3244302360
355	200	400	770	1155	21,1	3244302640	32,2	3244302660
355	300	400	650	1155	21,1	3244302940	32,2	3244302960
400	80	460	1130	1320	23,7	3244311840	36,3	3244311860
400	100	460	1160	1320	23,7	3244312040	36,3	3244312060
400	150	460	1040	1320	23,7	3244312340	36,3	3244312360
400	200	460	870	1320	23,7	3244312640	36,3	3244312660
400	300	460	750	1320	23,7	3244312940	36,3	3244312960

Wymiary: * wymiar odniesiony do średnicy zewnętrznej DN/OD współczynnik zmniejszenia ciśnienia 0,6 przy SF=1,25
inne szeregi wymiarowe trójników na zapytanie indeks ustalony dla trójników do sieci wodociagowych, kąt 90
Kolor: średnica DN 90 - 400; czarny z błękitnymi pasami - woda; czarny - kanalizacja; pomarańczowy - gaz

Redukcja centryczna PE HD 100

do instalacji sieci wodociągowych
do instalacji sieci kanalizacyjnych
wg PN-EN 12201-3

do instalacji sieci gazowych
wg PN-EN 1555-3



DN/OD	DN/OD1	L [mm]	L1 [mm]	L2 [mm]	SDR 17			SDR 11		
					e [mm]	e1 [mm]	indeks	e [mm]	e1 [mm]	indeks
90	63	130	45	55	5,4	3,8	3246181540	8,2	5,8	3246181560
90	75	130	45	55	5,4	4,5	3246181640	8,2	6,8	3246181660
110	63	140	50	55	6,6	3,8	3246201540	10,0	5,8	3246201560
110	75	140	50	55	6,6	4,5	3246201640	10,0	6,8	3246201660
110	90	130	45	60	6,6	5,4	3246201840	10,0	8,2	3246201860
125	63	120	40	40	7,4	3,8	3246211540	11,4	5,8	3246211560
125	75	120	40	50	7,4	4,5	3246211640	11,4	6,8	3246211660
125	90	120	40	50	7,4	5,4	3246211840	11,4	8,2	3246211860
125	110	115	40	50	7,4	6,6	3246212040	11,4	10,0	3246212060
160	63	130	50	45	9,5	3,8	3246231540	14,6	5,8	3246231560
160	75	130	50	45	9,5	4,5	3246231640	14,6	6,8	3246231660
160	90	130	45	45	9,5	5,4	3246231840	14,6	8,2	3246231860
160	110	150	60	60	9,5	6,6	3246232040	14,6	10,0	3246232060
160	125	135	50	50	9,5	7,4	3246232140	14,6	11,4	3246232160
160	140	135	50	50	9,5	8,3	3246232240	14,6	12,7	3246232260
180	160	120	50	40	10,7	9,5	3246242340	16,4	14,6	3246242360
200	160	145	60	50	11,9	9,5	3246252340	18,2	14,6	3246252360
200	180	110	60	40	11,9	10,7	3246252440	18,2	16,4	3246252460
225	160	145	60	50	13,4	9,5	3246262340	20,5	14,6	3246262360
225	180	110	50	40	13,4	10,7	3246262440	20,5	16,4	3246262460
225	200	110	50	40	13,4	11,9	3246262540	20,5	18,2	3246262560
250	160	150	40	65	14,8	9,5	3246272340	22,7	14,6	3246272360
250	200	115	45	40	14,8	11,9	3246272540	22,7	16,4	3246272560
250	225	115	45	50	14,8	13,4	3246272640	22,7	20,5	3246272660
280	225	125	35	30	16,6	13,4	3246282640	25,4	20,5	3246282660
280	250	90	35	30	16,6	14,8	3246282740	25,4	22,7	3246282760
315	225	180	35	30	18,7	13,4	3246292640	28,6	20,5	3246292660
315	250	130	35	30	18,7	14,8	3246292740	28,6	22,7	3246292760
315	280	80	35	30	18,7	16,6	3246292840			
355	315	90	40	30	21,1	18,7	3246302940			
400	315	140	40	30	23,7	18,7	3246312940			
400	355	90	40	30	23,7	21,1	3246313040			
450	315	200	40	30	26,7	18,7	3246322940			
450	355	155	40	30	26,7	21,1	3246323040			
450	400	90	40	30	26,7	23,7	3246323140			
500	450	90	40	30	29,7	26,7	3246333240			
560	450	135	25	30	33,2	26,7	3246343240			
560	500	85	35	25	33,2	29,7	3246343340			
630	450	180	30	30	37,4	26,7	3246353240			
630	500	130	30	25	37,4	29,7	3246353340			
630	560	80	30	30	37,4	33,2	3246353440			

Wymiary:

* wymiar odniesiony do średnicy zewnętrznej DN/OD

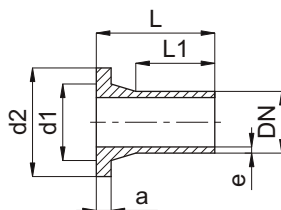
Kolor:

średnica DN 90 - 630 - czarny - woda, kanalizacja, gaz

Tuleja kołnierzowa PE HD 100

do instalacji sieci wodociągowych
do instalacji sieci kanalizacyjnych
wg PN-EN 12201-3

do instalacji sieci gazowych
wg PN-EN 1555-3



DN/OD	L [mm]	L1 [mm]	d1 [mm]	d2 [mm]	SDR 17			SDR 11		
					a [mm]	e [mm]	indeks	a [mm]	e [mm]	indeks
63	105	70	75	102	14	3,8	3247154000			
75	120	85	89	122	16	4,5	3247164000			
90	120	80	105	138	17	5,4	3247184000			
110	130	85	125	158	18	6,6	3247204000			
125	150	120	132	158	25	7,4	3247214000	25	11,4	3247216000
140	125	70	154	188	25	8,3	3247224000	25	12,7	3247226000
160	160	115	175	212	18	9,5	3247234000	25	14,6	3247236000
180	160	125	182	212	30	10,7	3247244000	30	16,4	3247246000
200	130	70	232	268	32	11,9	3247254000	32	18,2	3247256000
225	130	70	235	268	24	13,4	3247264000	32	20,5	3247266000
250	155	90	285	320	35	14,8	3247274000	35	22,7	3247276000
280	155	100	291	320	35	16,6	3247284000	35	25,4	3247286000
315	160	110	335	370	30	18,7	3247294000	35	28,6	3247296000
355	130	70	373	430	30	21,1	3247304000	40	32,2	3247306000
400	140	70	427	482	34	23,7	3247314000	46	36,3	3247316000
450	150	60	514	585	46	26,7	3247324000	60	40,9	3247326000
500	140	60	530	585	46	29,7	3247334000	60	45,4	3247336000
560	135	60	615	685	50	33,2	3247344000	60	50,8	3247346000
630	130	55	642	685	50	37,4	3247354000	60	57,2	3247356000

Wymiary:

* wymiar odniesiony do średnicy zewnętrznej DN/OD

Kolor:

średnica DN 63 - 630 - czarny - woda, kanalizacja, gaz

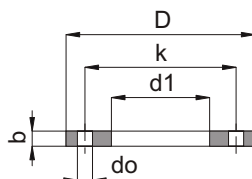
Kołnierz stalowy galwanizowany

do instalacji sieci wodociągowych

do instalacji sieci kanalizacyjnych

do instalacji sieci gazowych

wg PN-ISO 9624



DN/OD	DN	D	d1	b	k	do	ilość	ilość	PN 10
PE	[mm]	[mm]	[mm]	[mm]	[mm]	[mm]	otw.	otw.	indeks
200	200	340	236	20	295	22	8	M20	3291254100
225	200	340	238	20	295	22	8	M20	3291264100
250	250	395	289	24	350	22	12	M20	3291274100
280	250	395	295	24	350	22	12	M20	3291284100
315	300	445	339	28	400	22	12	M20	3291294100
355	350	505	377	30	460	20	16	M20	3291304100
400	400	565	431	32	515	26	16	M24	3291314100
450	500	670	517	38	620	26	20	M24	3291324100
500	500	670	533	38	620	26	20	M24	3291334100
560	600	780	618	44	725	30	20	M24	3291344100
630	600	780	645	44	725	30	20	M24	3291354100

DN/OD	DN	D	d1	b	k	do	ilość	ilość	PN 16
PE	[mm]	[mm]	[mm]	[mm]	[mm]	[mm]	otw.	otw.	indeks
63	50	165	78	16	125	18	4	M16	3291156100
75	65	185	92	16	145	18	4	M16	3291166100
90	80	200	108	18	160	18	8	M16	3291186100
110	100	220	128	18	180	18	8	M16	3291206100
125	100	220	135	18	180	18	8	M16	3291216100
140	125	250	158	18	210	18	8	M16	3291226100
160	150	285	178	20	240	22	8	M20	3291236100
180	150	285	186	20	240	22	8	M20	3291246100
200	200	340	236	23	295	22	12	M20	3291256100
225	200	340	238	23	295	22	12	M20	3291266100
250	250	405	289	29	355	26	12	M24	3291276100
280	250	405	295	29	355	26	12	M24	3291286100
315	300	460	339	34	410	26	12	M24	3291296100
355	350	520	376	36	470	26	16	M24	3291306100
400	400	580	431	41	525	30	16	M27	3291316100